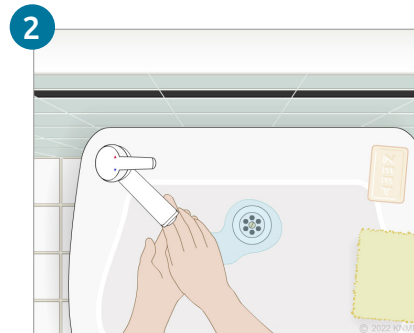




Maak zo nodig eerst gebruik van het toilet.



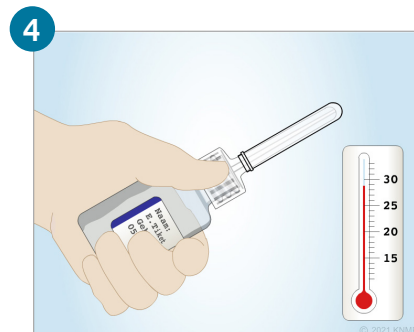
Was uw handen met warm water en zeep.

Droog ze af met een schone doek.

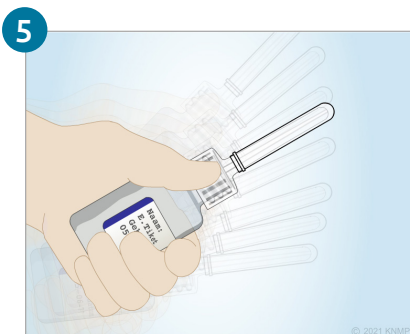


Ga op uw linker zij liggen, uw onderste been gestrekt, uw bovenste been opgetrokken.

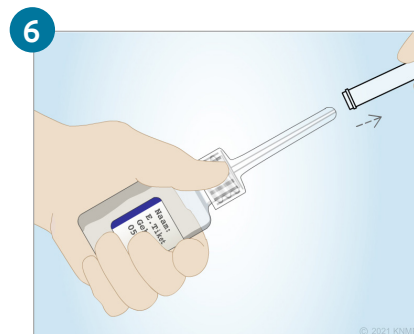
Kan dat niet, ga dan voorovergebogen staan of gehurkt zitten.



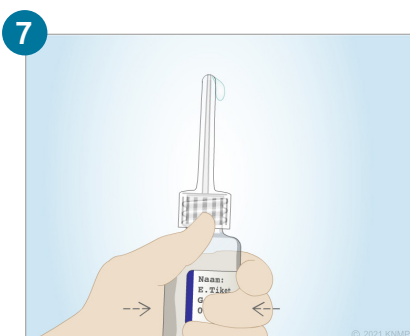
Warm de vloeistof iets op door de flacon enkele minuten in uw hand te houden.



Schud het klysma enige malen om.

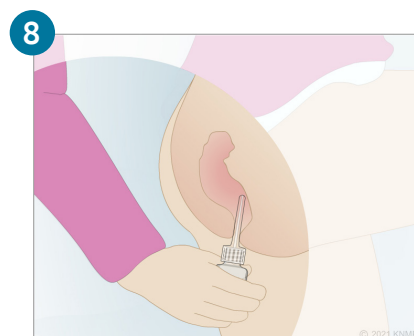


Haal het kapje van de canule (= de tuit van het klysma).



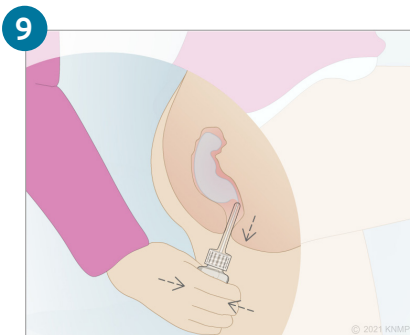
Houd de flacon rechtop en knijp er voorzichtig in tot er iets van de vloeistof uit komt.

Houd de flacon ingeknepen zodat er geen lucht terug in stroomt.



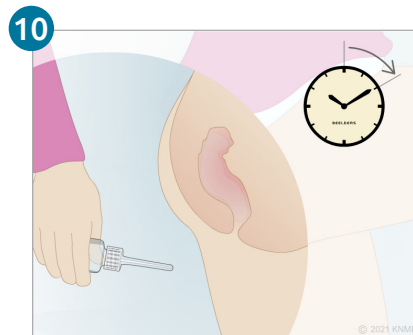
Duw de canule van het klysma rustig en voorzichtig geheel in de anus (het poepgaatje).

Bij kinderen niet verder dan halverwege de canule.



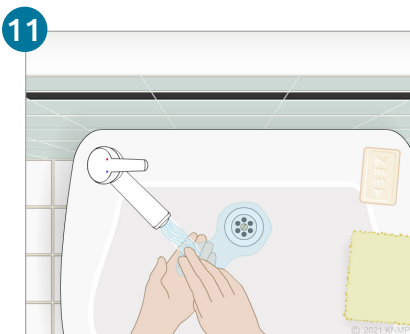
**9** Knijp de flacon zo goed mogelijk leeg en blijf knijpen terwijl u het klysma terugtrekt.

Er is op gerekend dat de flacon niet helemaal leegraakt.



**10** Blijf 5-10 minuten in deze positie liggen om te voorkomen dat de vloeistof er weer uit komt.

Houd bij kinderen de billen enkele minuten bij elkaar.



**11** Was uw handen nogmaals met warm water en zeep.

